



✓ À 4 min du Palais des Festivals

✓ Chambres : 2

✓ À 4 min de la gare

✓ Lits : 3

✓ Surface : 80 m²

✓ Salle de bains : 2

6 impasse de la Bergerie

06400 CANNES

+33 (0)6 62 84 01 01

Description

3 pièces en duplex lumineux situé au 1er étage dans une résidence classique (sans ascenseur) .

Il dispose d'une capacité d'accueil de 3/5 personnes dans:

- 1 chambre avec 1 lit double , 1 chambre avec 2 lits simples,
- 1 Canapé Lit dans le Salon
- 2 salles de bains,
- Une cuisine indépendante et équipée,
- Une pièce principale avec un coin salle à manger.
- Entièrement climatisé

Cet appartement possède une belle terrasse au calme et au coeur de Cannes.

D'autres appartements sont disponibles dans le meme immeuble.

Caractéristiques

nbr de salles de bain : 2

distance de la gare : 4

couchages : 6

Etage : 1

lits : 3

distance du palais : 4

chauffage

air conditionné

wifi

terrasse

cuisine équipée

tv

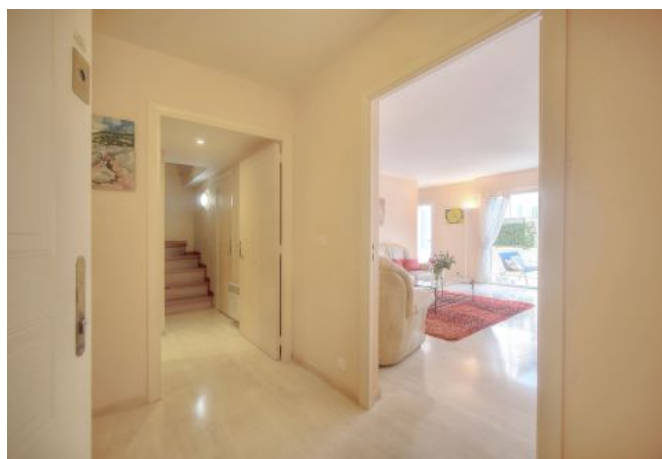
lave-linge

lave-vaisselle

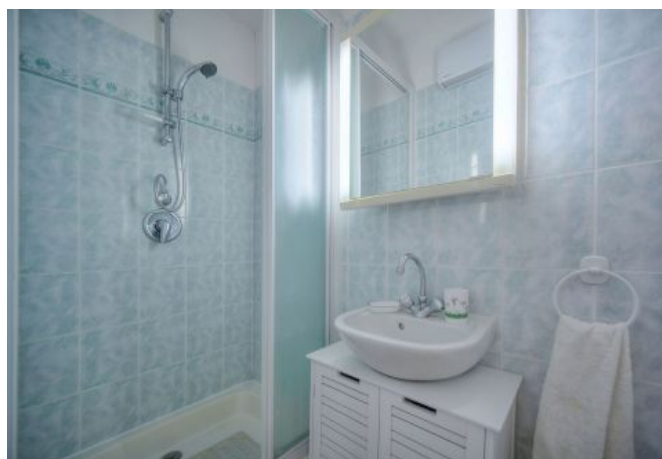
baignoire

Four

Photos



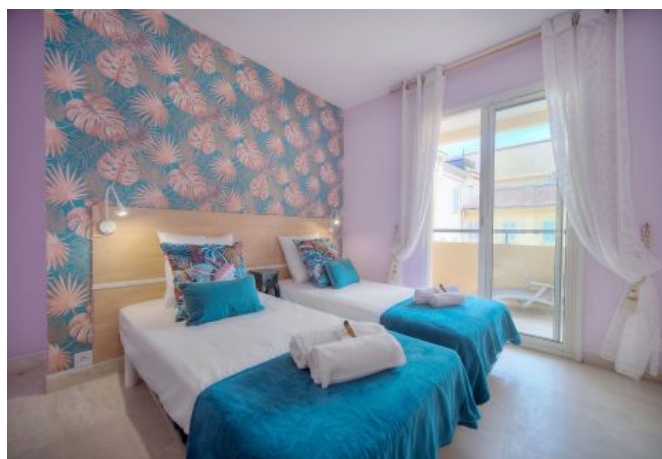
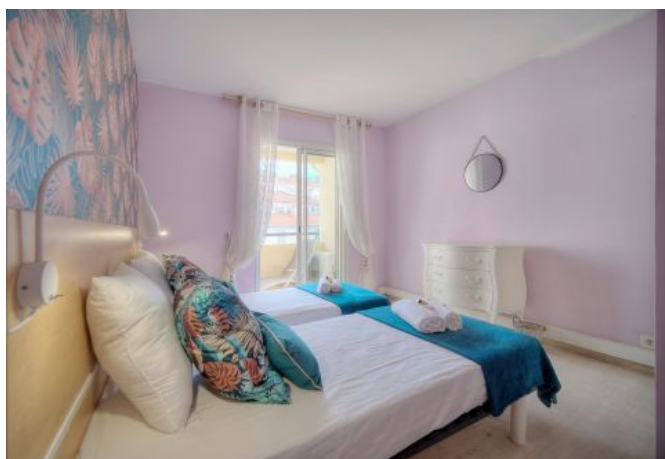
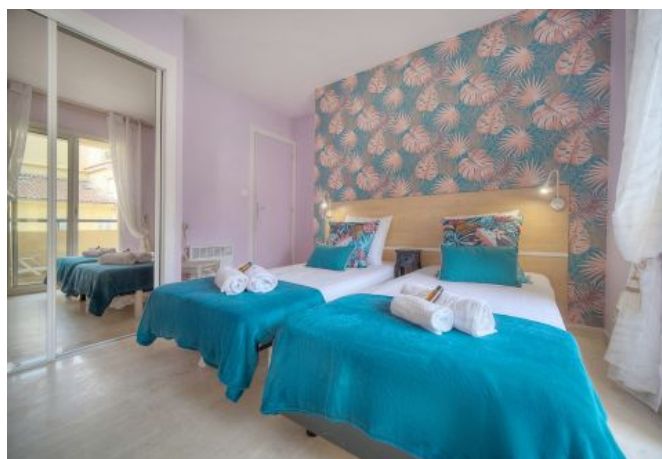
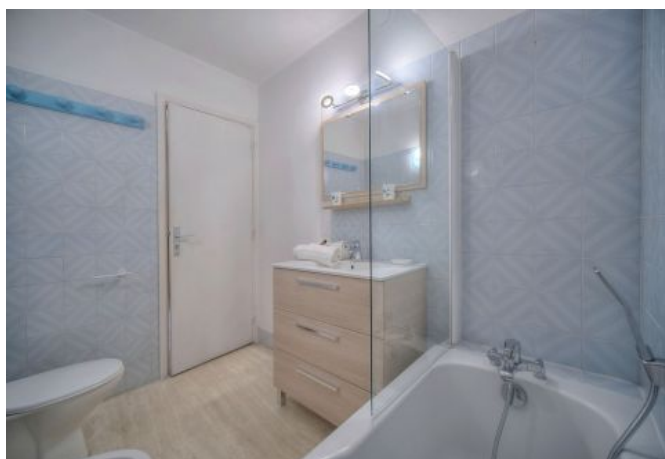
Photos



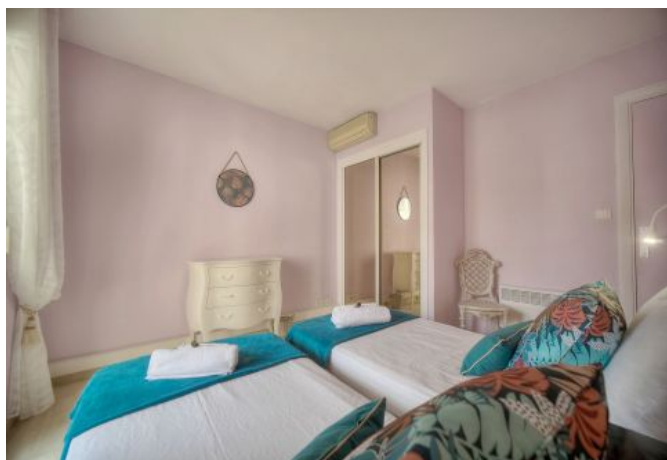
Photos



Photos



Photos



Localisation

marché forville, suquet, palais des festivals, port de cannes, croisette

La **rue Meynadier** est l'une des rues les plus emblématiques de Cannes. Située en plein centre historique, elle relie le Vieux Port au quartier de la Suquet. Cette rue piétonne est connue pour son ambiance animée et ses nombreuses boutiques, proposant à la fois des produits locaux, des spécialités gourmandes, et des articles de mode. Très fréquentée par les habitants et les visiteurs, c'est une destination idéale pour ceux qui souhaitent découvrir le charme authentique de Cannes tout en profitant de ses commerces et restaurants traditionnels. Proche du marché Forville et de la Croisette, la rue Meynadier est incontournable pour une balade dans la ville.