



✓ À 13 min du Palais des Festivals

✓ Chambres : 2

✓ À 14 min de la gare

✓ Lits : 2

✓ Surface : 65 m²

✓ Salle de bains : 2

113 rue Georges Clemenceau

06400 Cannes

**+33 (0)6 62 84 01 01**

## Description

Spacieux et confortable 3 pièces situé au 1er étage d'un ancien Palais (avec ascenseur).

Entièrement réaménagé en 2023, il pourra accueillir 2/4 personnes dans :

- 2 chambres avec 2 lits doubles (140 -160) avec chacune sa salle de bain en suite (pas de tv dans les chambres)
- Pièce principale avec coin repas et canapé
- 2 salles de bains avec douches (WC séparé)
- Cuisine américaine entièrement équipée
- Entièrement Climatisé

Cet appartement est très bien situé à 12 minutes à pied du Palais des Festivals.

## Caractéristiques

couchages : 4

lits : 2

wcs : 1

air conditionné

Four

parking

distance de la gare : 14

nbr de salles de bain : 2

air conditionné réversible

lave-linge

toilette indépendant

distance du palais : 13

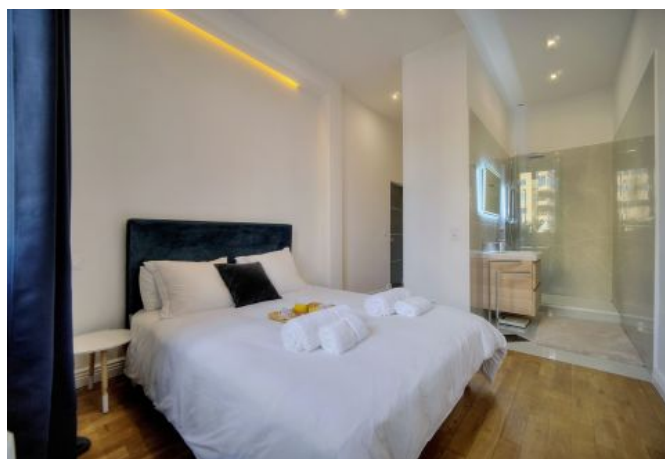
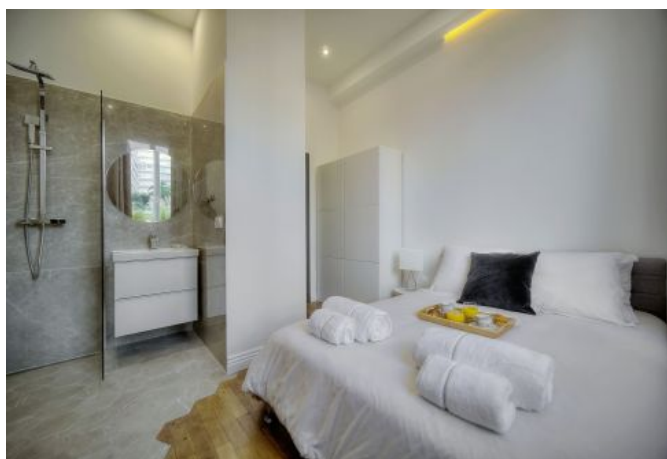
nombres de lots : 1

ascenseur

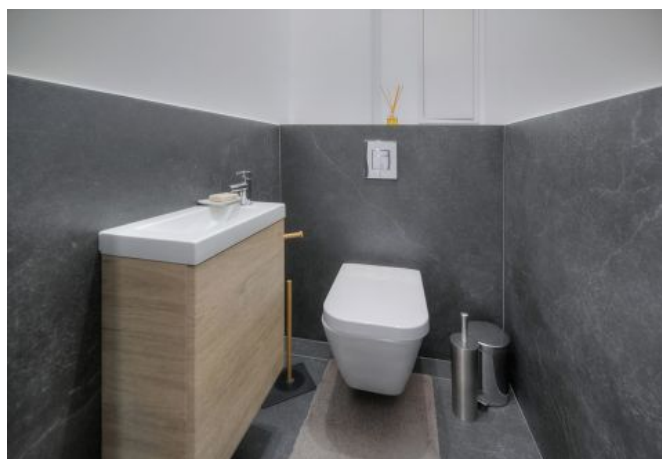
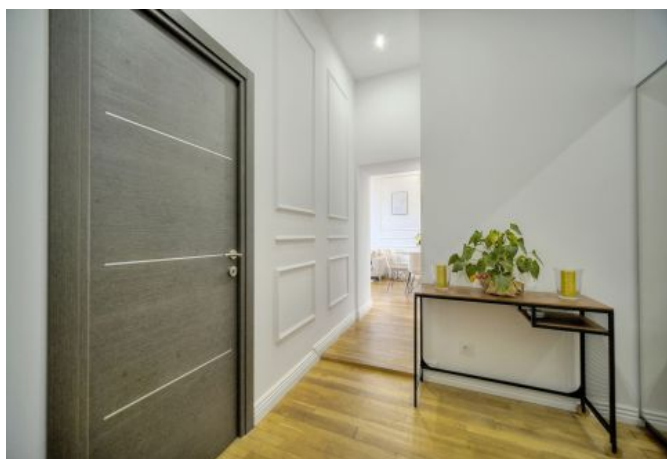
lave-vaisselle

tv

## Photos



## Photos





## Photos



## Localisation

113 rue Georges Clémenceau, Cannes. Bâtiment B, 1er Étage, n°18 code portillon extérieur 8475A - code entrée si pas de clé 0815#

boite à clés code 3103 dans local technique à côté de la porte d'entrée

A proximité du quartier historique du Suquet, de la Mairie et du Port, des plages du midi

Le quartier **Georges Clemenceau** à Cannes bénéficie d'un emplacement privilégié, à proximité du Vieux Port, des plages du Midi, et du marché Forville. Résidentiel et animé, il offre une atmosphère conviviale avec de nombreux commerces, cafés et restaurants. Situé à quelques minutes de la Croisette et du Palais des Festivals, c'est un lieu idéal pour découvrir Cannes tout en profitant du calme. Facile d'accès grâce aux transports publics et proche de la gare, il est parfait pour les séjours touristiques ou professionnels.