



✓ À 10 min du Palais des Festivals

✓ Chambres : 1

✓ À 10 min de la gare

✓ Lits : 2

✓ Surface : NC m²

✓ Salle de bains : 1

49 Georges Clemenceau

06400 Cannes

**+33 (0)6 62 84 01 01**

## Description

Grand appartement spacieux et lumineux d'une chambre à coucher, bénéficiant d'une terrasse avec vue panoramique sur la mer.

Situé au 5ème étage avec ascenseur.

Situé à 10 minutes à pied du Palais des Festivals et à quelques minutes de la vieille ville, du vieux port et des plages, c'est l'endroit idéal pour profiter de tout ce que Cannes a à offrir.

- 2 lits jumeaux peuvent être convertis en un lit double.

- Salle de douche avec WC

- Cuisine moderne ouverte sur le salon

- Salon et salle à manger s'ouvrant sur la terrasse

- Air conditionné dans salon et WIFI

## Caractéristiques

couchages : 2

lits : 2

air conditionné

cuisine équipée

micro-ondes

wifi

distance de la gare : 10

nbr de salles de bain : 1

air conditionné reversible

Four

sèche-linge

canapé convertible / clic clac

distance du palais : 10

wcs : 1

ascenseur

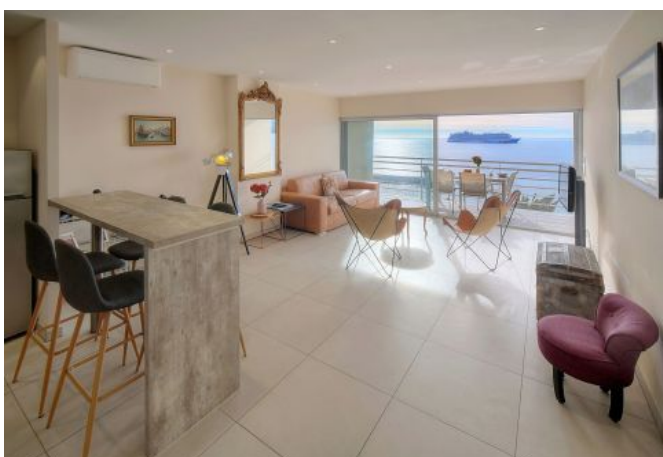
lave-linge

terrasse

Appartement moderne 2 pièces, avec vue panoramique sur la mer, à 10 minutes du Palais des Festivals

Ref. A1B257

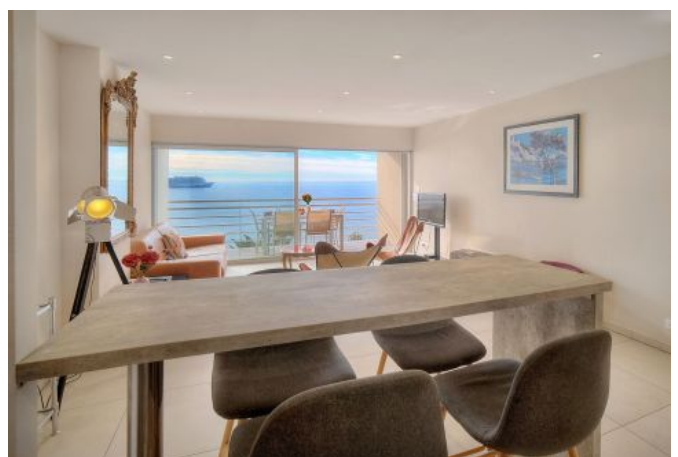
## Photos



Appartement moderne 2 pièces, avec vue panoramique sur la mer, à 10 minutes du Palais des Festivals

Ref. A1B257

## Photos



Appartement moderne 2 pièces, avec vue panoramique sur la mer, à 10 minutes du Palais des Festivals

Ref. A1B257

## Photos



Appartement moderne 2 pièces, avec vue panoramique sur la mer, à 10 minutes du Palais des Festivals

Ref. A1B257

## Localisation

