



✓ À 13 min du Palais des Festivals

✓ Chambres : 6

✓ À 14 min de la gare

✓ Lits : 6

✓ Surface : 160 m²

✓ Salle de bains : 4

25 Boulevard du moulin

06400 Cannes

+33 (0)6 62 84 01 01

Description

Charmante et confortable maison de 8 pièces à quelques pas du centre historique de Cannes, entièrement rénové sur 3 niveaux.

Elle dispose d'une capacité d'accueil de 6 à 12 personnes :

Niveau 1 (peut se louer indépendamment) :

- 1 chambre avec 1 lit double 160x200
- 1 chambre avec 1 lit double 140x200 s'ouvrant sur 1 balcon
- 1 salle de bain avec douche et double vasque
- 1 pièce principale avec coin salle à manger s'ouvrant sur 1 balcon
- 1 cuisine ouverte et entièrement équipée
- 1 wc indépendant
- Balcons
- Wifi
- Entièrement climatisé

Niveau -1 (Peut se louer indépendamment avec niveau -2) :

- 1 chambre avec 1 lit double 140x200
- 1 chambre avec 1 lit double 140x200 s'ouvrant sur 1 balcon
- 1 chambre avec 1 lit double 140x200 et salle de bain en suite avec douche et wc
- 1 salle de bain indépendante avec baignoire et wc
- 1 wc indépendant
- 1 balcon

Niveau -2 :

- Dépendance composé de 1 chambre et de 1 salle de bain en suite avec douche et wc
- 1 large séjour avec coin salle à manger
- 1 cuisine indépendante et entièrement équipée
- 1 wc indépendant
- Wifi
- Entièrement climatisé

CETTE MAISON AU CALME POSSEDE UNE LARGE TERRASSE DE 60M2

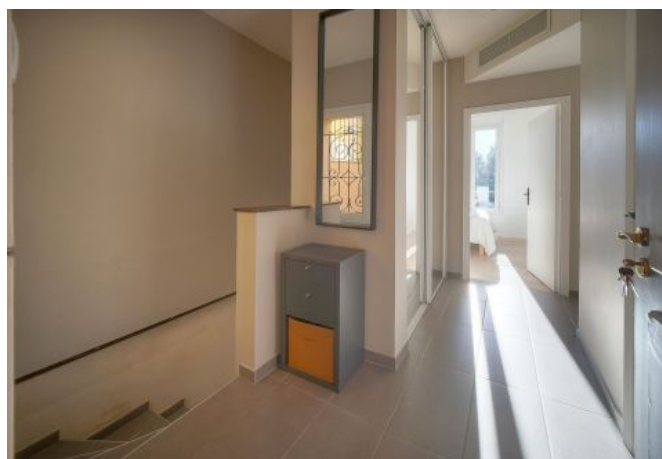
Caractéristiques

Baignoire : 1	couchages : 12	distance de la gare : 14
lits : 6	nbr de salles de bain : 4	nombres de lots : 1
surface terrasse/balcon : 60	wcs : 5	
air conditionné	air conditionné reversible	baignoire
chauffage	claque porte	cuisine équipée
lave-linge	lave-vaisselle	mandat
sèche-linge	terrasse	toilette indépendant
wifi		

Photos



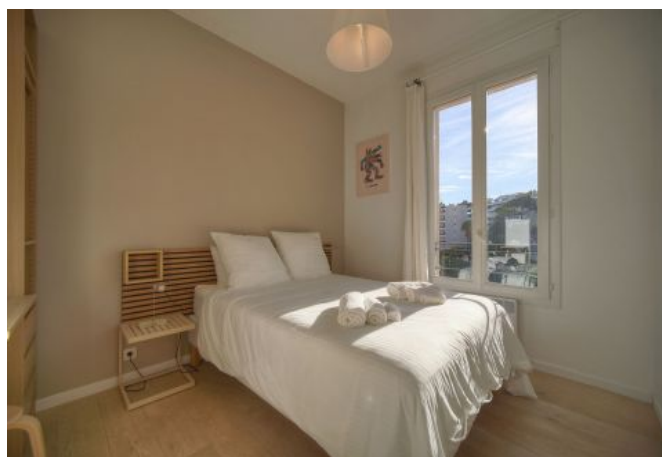
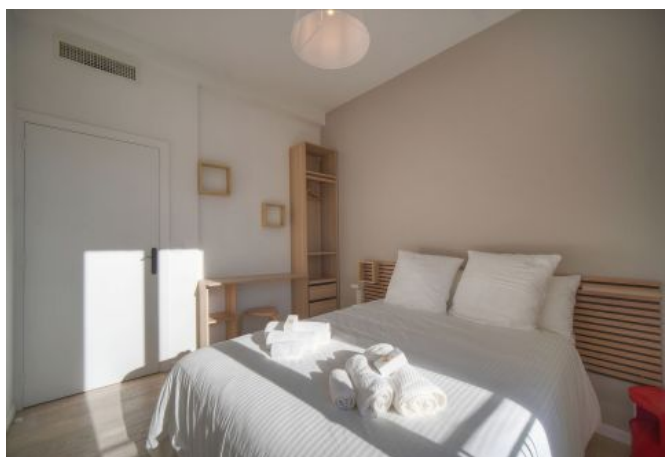
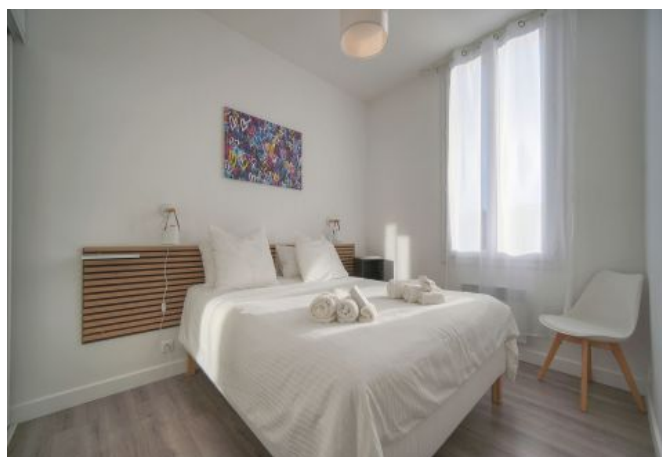
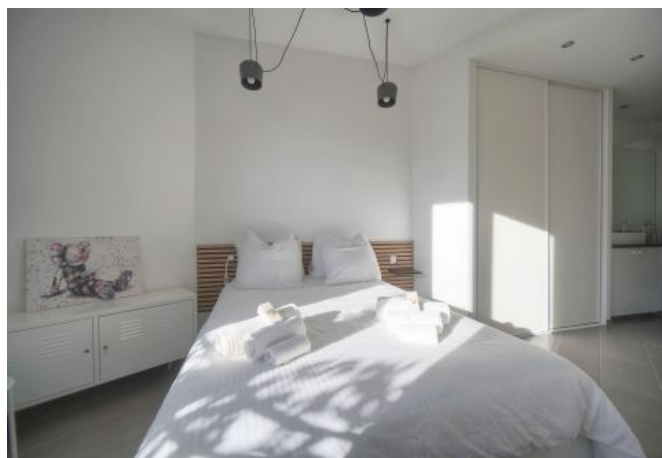
Photos



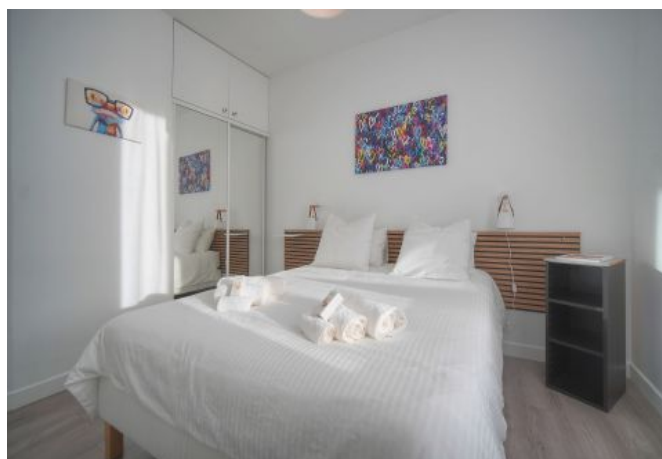
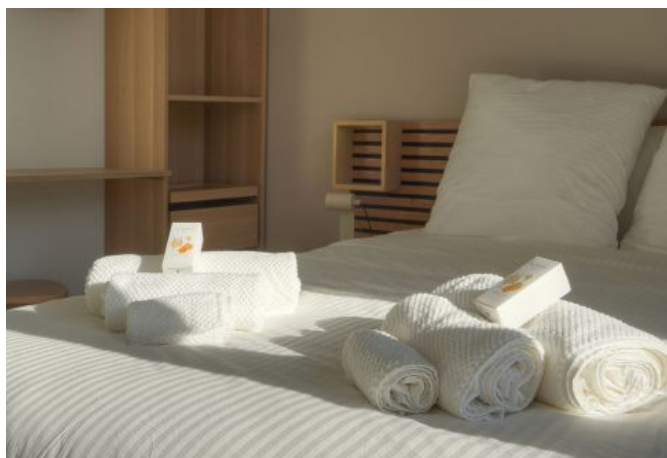
Photos



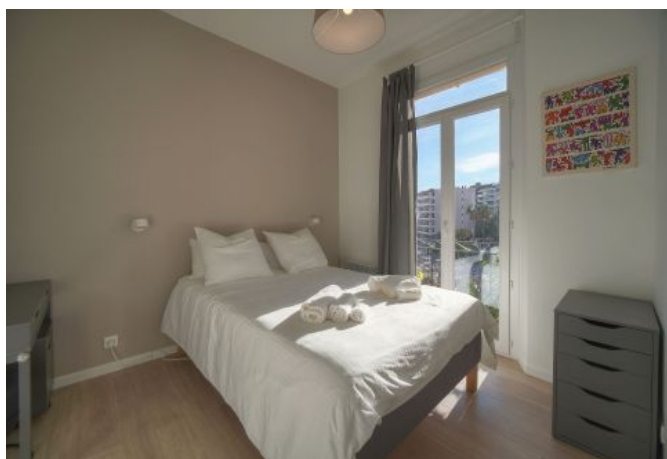
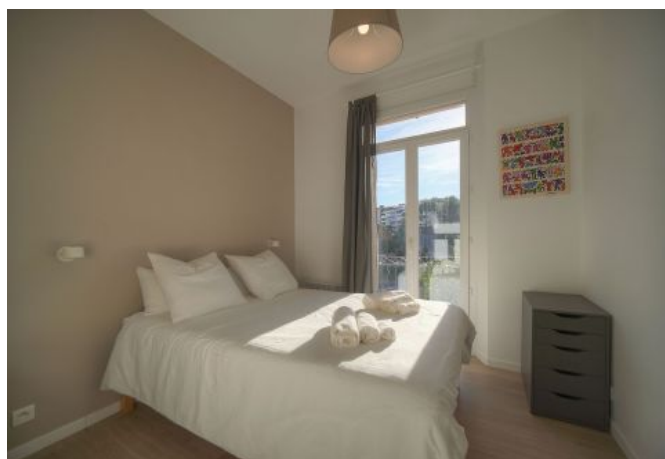
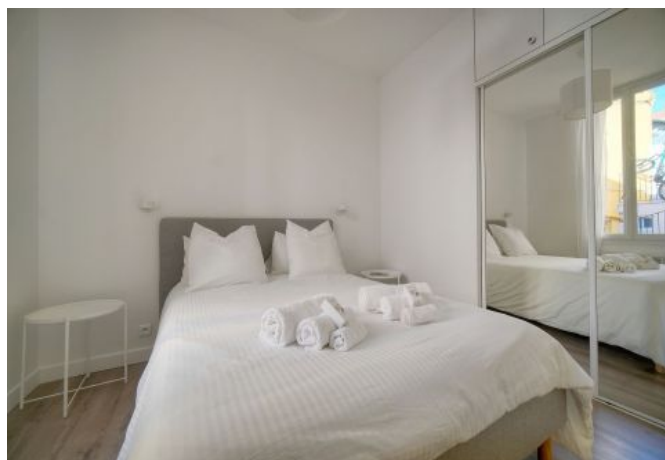
Photos



Photos



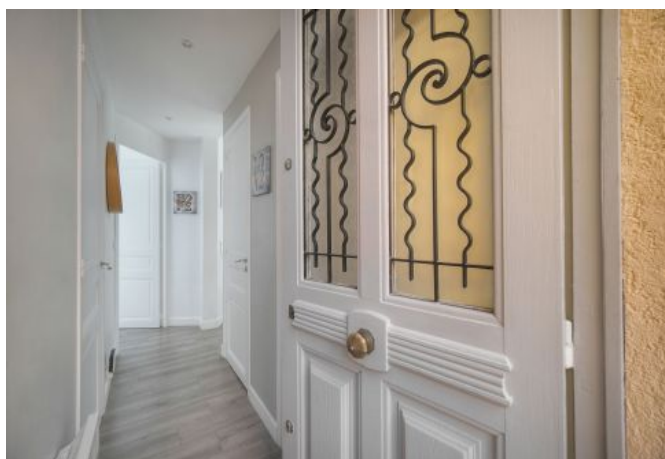
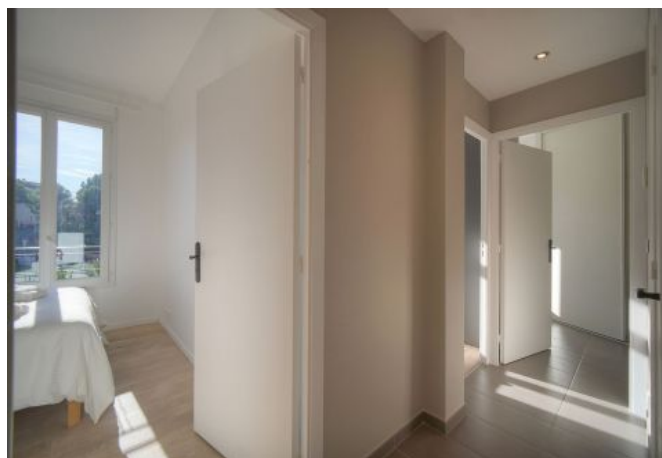
Photos



Photos



Photos



Photos



Photos



Localisation

Situé dans le quartier Stanislas à proximité du centre historique (Suquet).