



✓ À 10 min du Palais des Festivals

✓ Chambres : 1

✓ À 12 min de la gare

✓ Lits : 1

✓ Surface : 39 m²

✓ Salle de bains : 1

7 Rue Jean Dolfus

06400 Cannes

+33 (0)6 62 84 01 01

Description

Ce charmant et cosy 2 pièces, récemment rénové avec soin, est idéalement situé au rez-de-chaussée d'une résidence de caractère datant du 19ème siècle, juste en face de la plage du midi. L'appartement bénéficie d'une jolie vue donnant sur la cour intérieure, offrant un environnement calme et apaisant.

Il dispose d'une capacité d'accueil de 2/3 personnes dans:

- Une chambre avec un lit double,
- Un séjour avec un canapé-lit et un espace bureau,
- Une cuisine ouverte toute équipée,
- Une salle de bain avec une douche à l'italienne,
- Un wc indépendant,
- Wifi,
- Climatisation,

Cet appartement est entièrement climatisé.

Caractéristiques

couchages : 3

lits : 1

wcs : 1

air conditionné

lave-linge

tv

distance de la gare : 12

nbr de salles de bain : 1

air conditionné réversible

lave-vaisselle

wifi

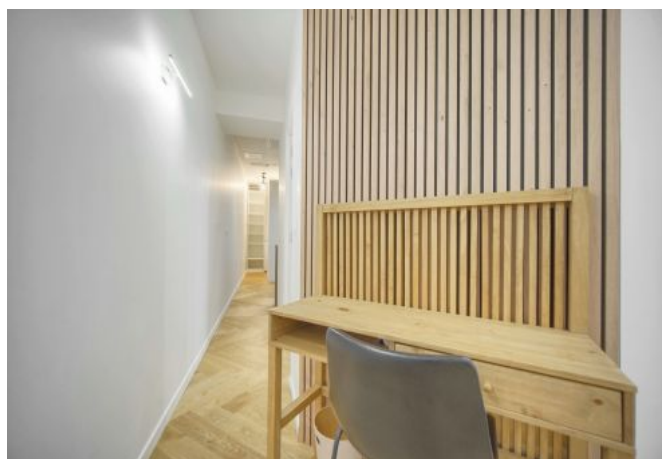
distance du palais : 10

nombres de lots : 5

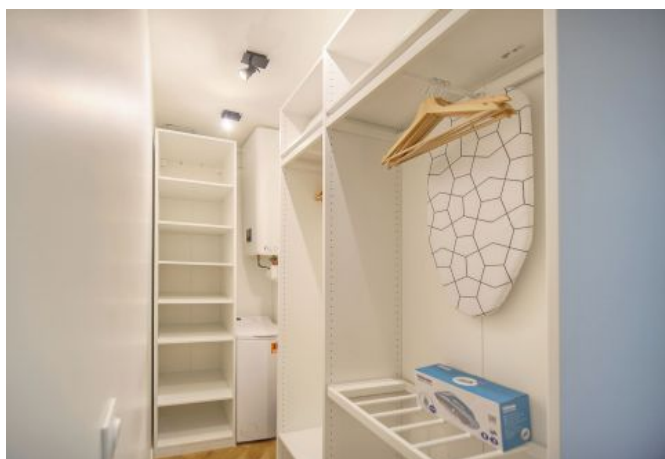
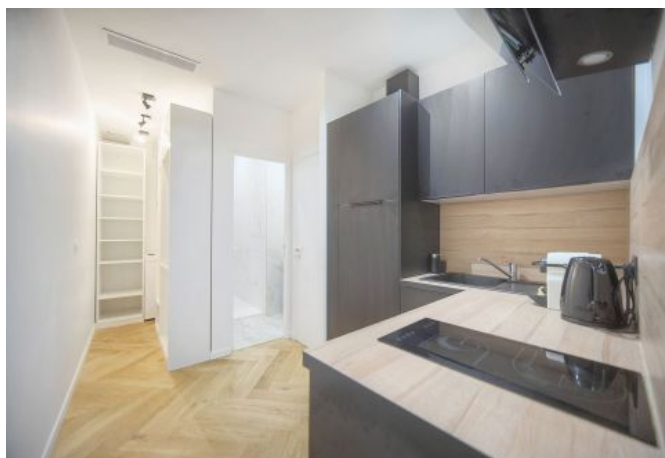
Canapé-lit

micro-ondes

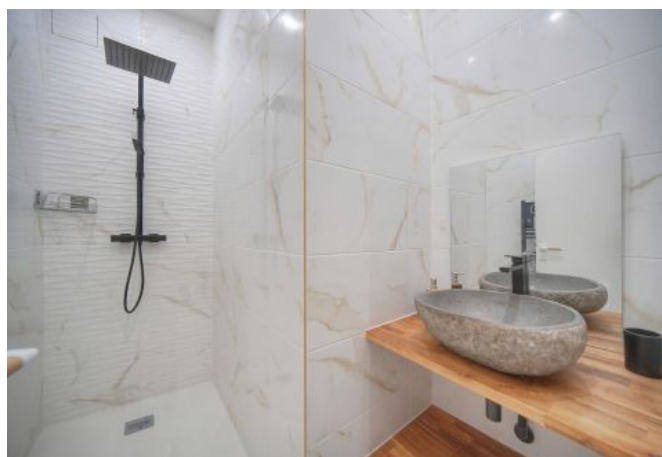
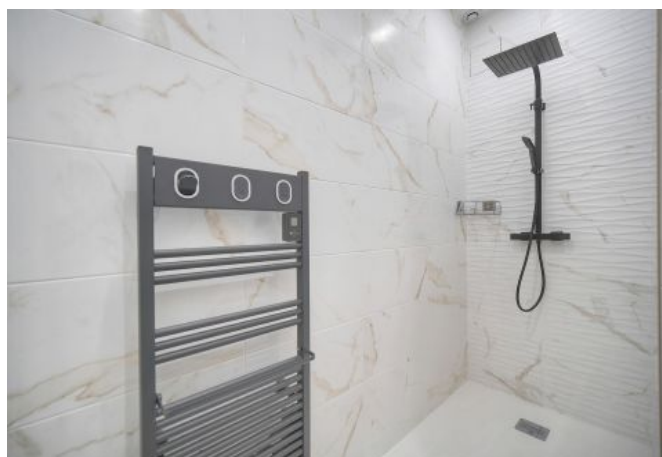
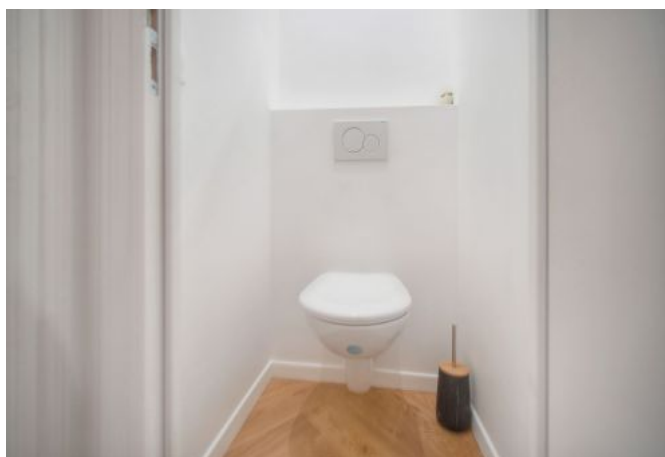
Photos



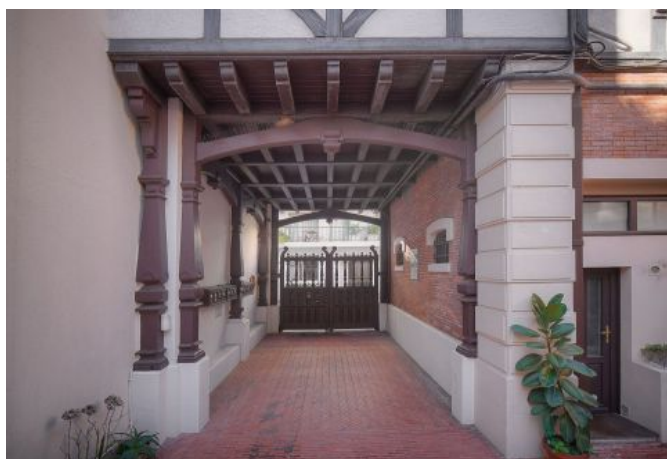
Photos



Photos



Photos



Localisation

PLAGE DU MIDI

La rue **Jean Dollfus** à Cannes est un quartier calme, à proximité du centre-ville, de la plage du midi et du Palais des Festivals. Vous trouverez des commerces, restaurants, et le marché Forville à proximité. Le transport en commun est facile, et la gare est proche pour explorer la Côte d'Azur. Parfait pour un séjour tranquille tout en étant à quelques minutes des principales attractions de Cannes.

