

CONFORTABLE ET LUMINEUX 2 PIECES AVEC LOGGIA ET BALCON à 12mn du Palais des Festivals

Ref. A1B272



✓ À 12 min du Palais des Festivals

✓ Chambres : 1

✓ À 10 min de la gare

✓ Lits : 1

✓ Surface : 54 m²

✓ Salle de bains : 1

4 rue Pasteur

06400 Cannes

**+33 (0)6 62 84 01 01**

## Description

Confortable 2 pièces possédant une grande loggia et un petit balcon au calme situé au 7ème étage dans un immeuble contemporain (avec ascenseur).

Il dispose d'une capacité d'accueil de 2/4 personnes dans:

- Une chambre avec lit double s'ouvrant sur la loggia,
- Une salle de bain indépendante avec douche et wc,
- Un grand séjour avec canapé lit s'ouvrant sur la loggia,
- Une cuisine ouverte et équipée avec bar,
- Une loggia avec coin repas,
- Un balcon,
- Entièrement climatisé,
- Wifi

CET APPARTEMENT POSSEDE UNE GRANDE LOGGIA ET UN BALCON

## Caractéristiques

couchages : 4

lits : 1

air conditionné

Canapé-lit

lave-linge

wifi

distance de la gare : 10

nbr de salles de bain : 1

air conditionné reversible

claque porte

lave-vaisselle

distance du palais : 12

wcs : 1

ascenseur

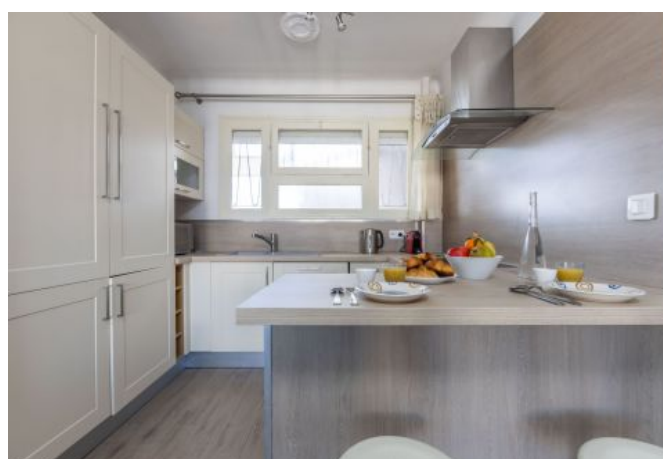
cuisine équipée

micro-ondes

CONFORTABLE ET LUMINEUX 2 PIECES AVEC LOGGIA ET BALCON à 12mn du Palais des Festivals

Ref. A1B272

## Photos

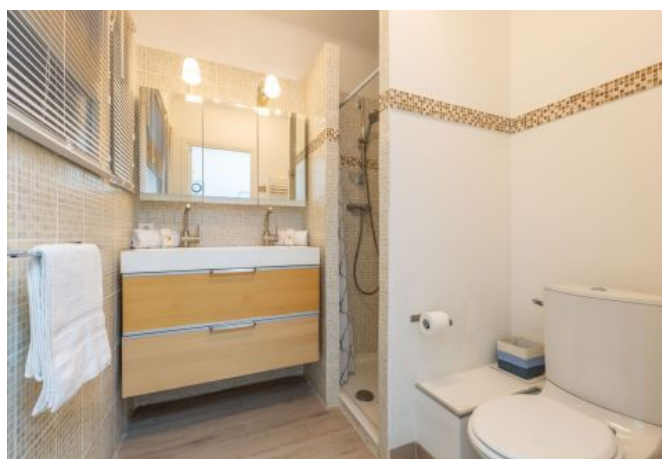




CONFORTABLE ET LUMINEUX 2 PIECES AVEC LOGGIA ET BALCON à 12mn du Palais des Festivals

Ref. A1B272

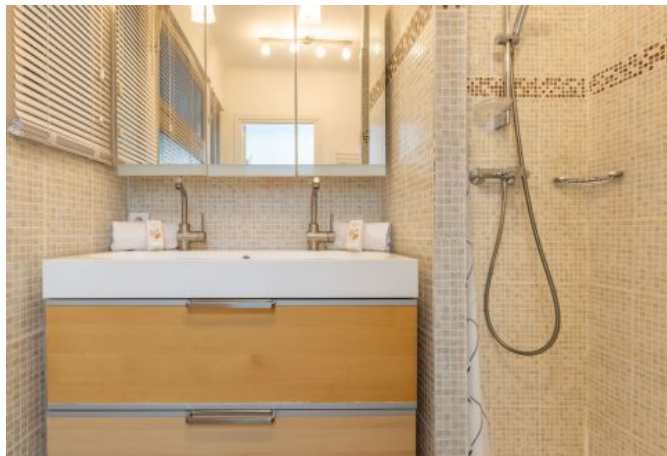
## Photos



CONFORTABLE ET LUMINEUX 2 PIECES AVEC LOGGIA ET BALCON à 12mn du Palais des Festivals

Ref. A1B272

## Photos



CONFORTABLE ET LUMINEUX 2 PIECES AVEC LOGGIA ET BALCON à 12mn du Palais des Festivals

Ref. A1B272

## Localisation

Quartier rue d'Antibes

