



- ✓ À 10 min du Palais des Festivals
- ✓ Chambres : 2
- ✓ À 14 min de la gare
- ✓ Lits : 3
- ✓ Surface : 64 m²
- ✓ Salle de bains : 2

28 Rue du Pré
06400 Cannes

+33 (0)6 62 84 01 01

Description

Charmant et coquet 3 pièces calme situé au 1er étage dans un immeuble classique (sans ascenseur).

Il dispose d'une capacité d'accueil de 2/4 personnes dans:

- 1 chambre avec un lit double et une salle de bain en suite avec toilettes.
- Mezzanine au dessus du lit pour un couchage (futon)
- 1 chambre avec 1 lit double (lit bateau simple ou double)
- Une salle de bain indépendante avec toilettes.
- Une pièce principale confortable avec un coin repas,
- Une salle à manger indépendante,
- Une cuisine ouverte équipée avec bar.
- Climatisation dans Master

Caractéristiques

distance de la gare : 14

nbr de salles de bain : 2

distance du palais : 10

Etage : 1

lits : 3

wcs : 2

Baignoire : 1

cuisine équipée

chauffage

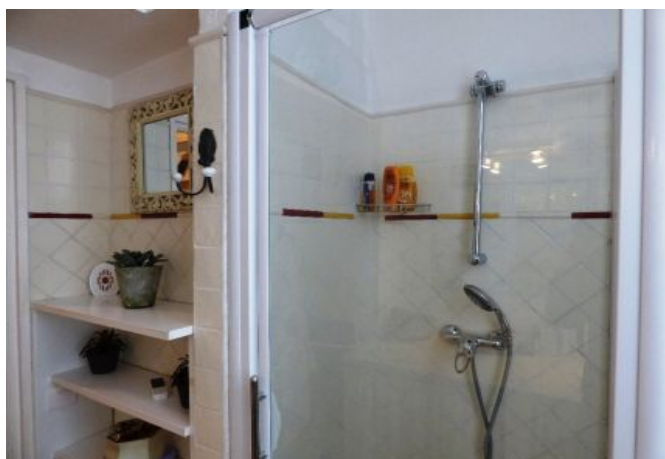
wifi

Air conditionné partiel

micro-ondes

lave-linge

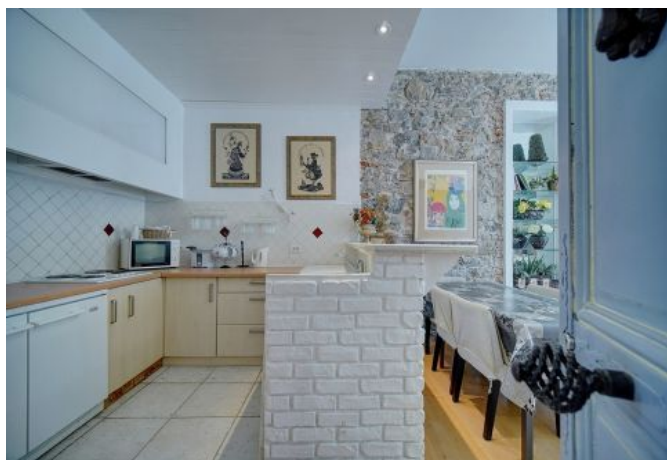
Photos



Photos



Photos



Photos



Photos



Localisation

situé au coeur du quartier historique du suquet à quelques pas du festival de cannes

Le quartier du Suquet est le plus ancien de Cannes, perché sur une colline offrant des vues panoramiques sur la ville et la baie. Ce quartier historique, avec ses ruelles étroites et pavées, est célèbre pour son charme provençal, ses restaurants, et ses bâtiments emblématiques comme l'église Notre-Dame d'Espérance et le Musée de la Castre.

