



- ✓ À 30 min du Palais des Festivals
- ✓ Chambres : 1
- ✓ À 32 min de la gare
- ✓ Lits : 3
- ✓ Surface : 130 m²
- ✓ Salle de bains : 2

42 BOULEVARD LEADER  
06400 CANNES

**+33 (0)6 62 84 01 01**

## Description

Sublime appartement climatisé de 130 m² dans une villa privée, offrant 2 chambres et une terrasse ensoleillée avec une vue panoramique sur la baie de Cannes. Situé dans un quartier résidentiel et paisible.

Il dispose d'une capacité d'accueil de 2/4 personnes dans :

- 1 chambre avec un lit double 160x200 (accès terrasse),
- 1 chambre avec 2 lits simple 90x200
- Une cuisine indépendante (ouverte) et équipée avec bar,
- Un grand salon avec salle à manger donnant sur terrasse panoramique,
- 2 salles de bain indépendantes avec douche italienne dont 1 avec wc,
- Un wc indépendant.
- accès jardin commun
- place de parking

CE VASTE APPARTEMENT EST CALME VERDOYANT ET A UNE VUE MER SPLENDIDE (autre appartement disponible dans la meme villa A3B132)

## Caractéristiques

couchages : 4

lits : 3

air conditionné

cuisine équipée

micro-ondes

tv

distance de la gare : 32

nbr de salles de bain : 2

air conditionné réversible

Four

parking

wifi

distance du palais : 30

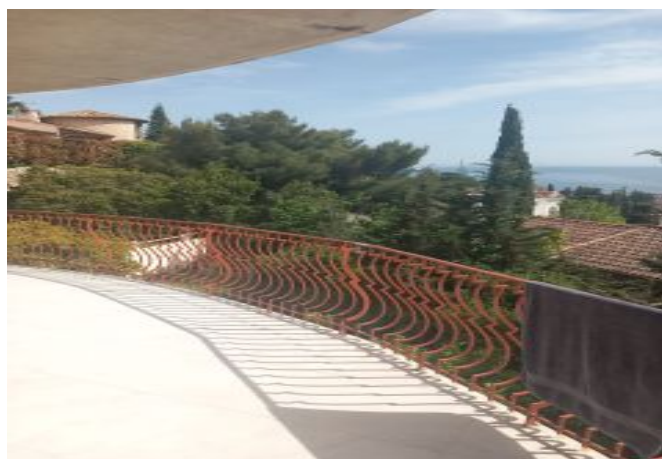
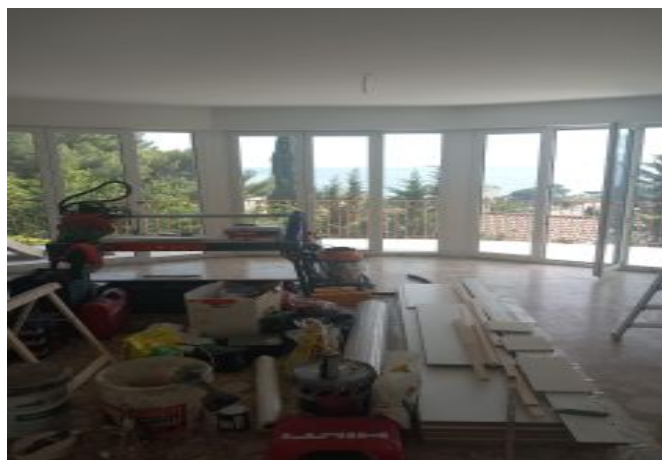
wcs : 1

chauffage

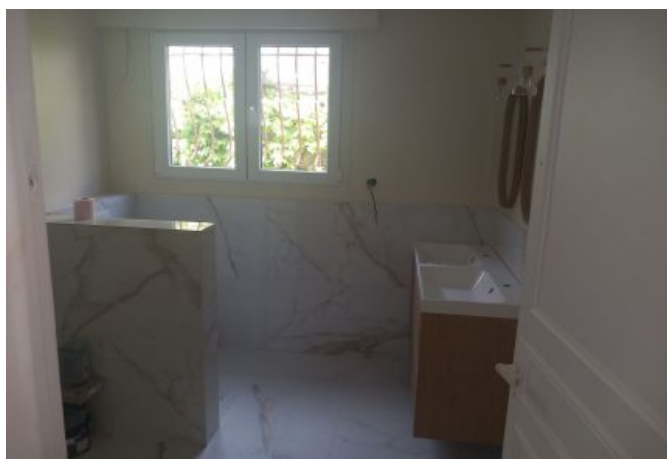
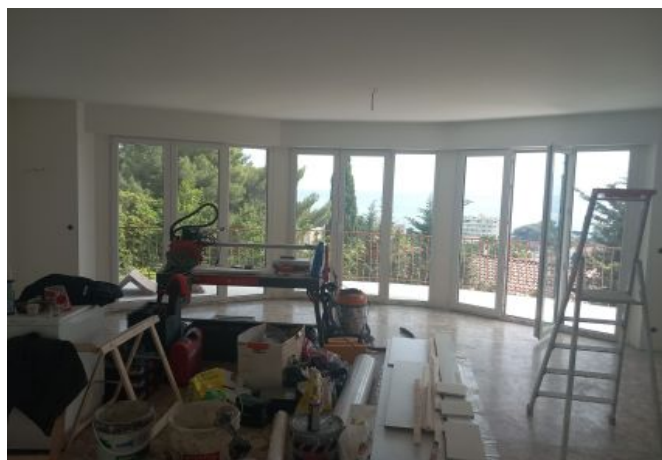
lave-linge

terrasse

## Photos



## Photos





## Photos



## Localisation

---

Le **quartier Boulevard Leader** à Cannes est un secteur résidentiel situé à proximité du centre-ville. Il est apprécié pour son calme et sa proximité avec les commodités locales, tout en étant relativement proche des plages et de la Croisette. Ce quartier offre des logements de qualité, avec de belles vues et un cadre de vie agréable, tout en restant dans une zone bien desservie par les transports et commerces.