



- ✓ À 30 min du Palais des Festivals
- ✓ Chambres : 3
- ✓ À 32 min de la gare
- ✓ Lits : 4
- ✓ Surface : 160 m²
- ✓ Salle de bains : 2

42 BOULEVARD LEADER
06400 CANNES

+33 (0)6 62 84 01 01

Description

Superbe appartement climatisé de 160 m² dans une villa privée, offrant 3 chambres et une terrasse ensoleillée avec une vue panoramique à 180° sur la baie de Cannes. Situé dans un quartier résidentiel et paisible.

Il dispose d'une capacité d'accueil de 3/6 personnes dans :

- 2 chambres avec un lit double chacune (vue mer),
- Une chambre avec 2 lits simples
- Une cuisine indépendante (ouverte) et équipée avec bar,
- Un grand salon avec salle à manger donnant sur terrasse panoramique,
- 2 salles de bain indépendantes avec douche italienne dont 1 avec wc,
- Un wc indépendant.
- accès jardin commun
- place de parking

CE VASTE APPARTEMENT EST CALME VERDOYANT ET A UNE VUE MER SPLENDIDE

Caractéristiques

couchages : 6	distance de la gare : 32	distance du palais : 30
lits : 4	nbr de salles de bain : 2	wcs : 2
air conditionné	chauffage	cuisine équipée
lave-linge	lave-vaisselle	mandat
parking	terrasse	toilette indépendant
wifi		

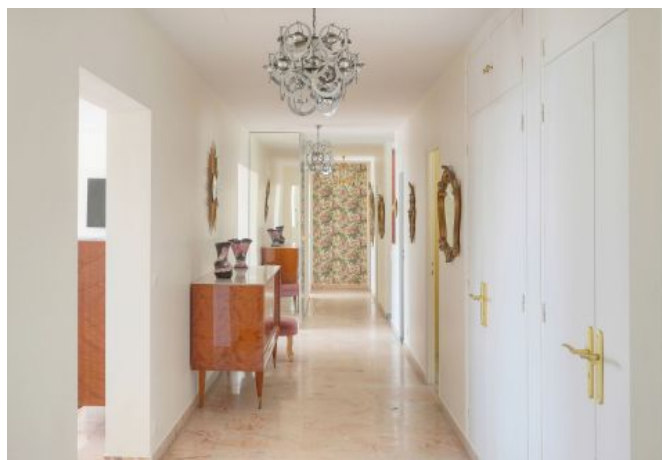
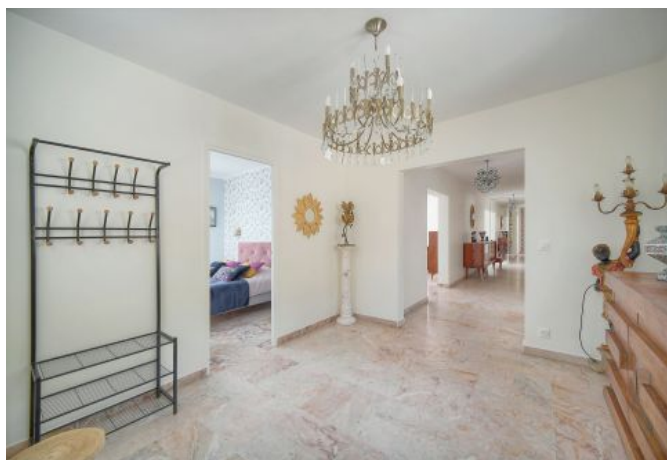
Photos



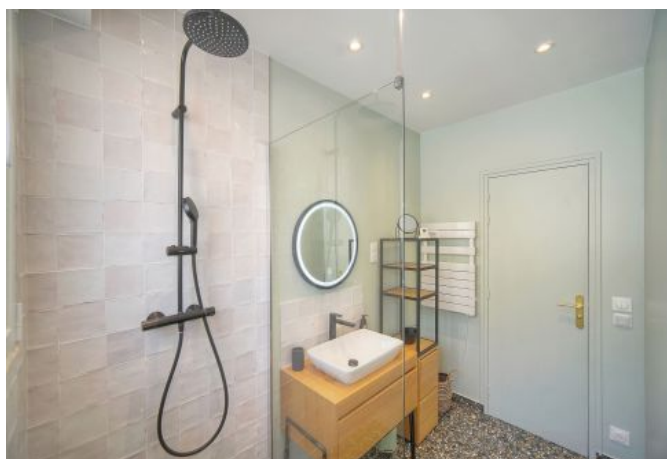
Photos



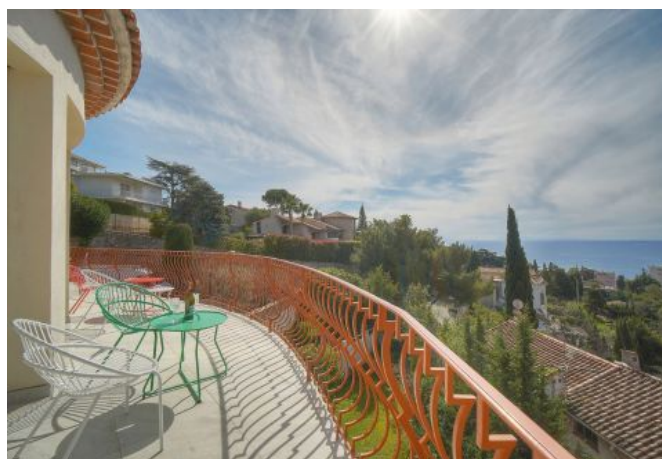
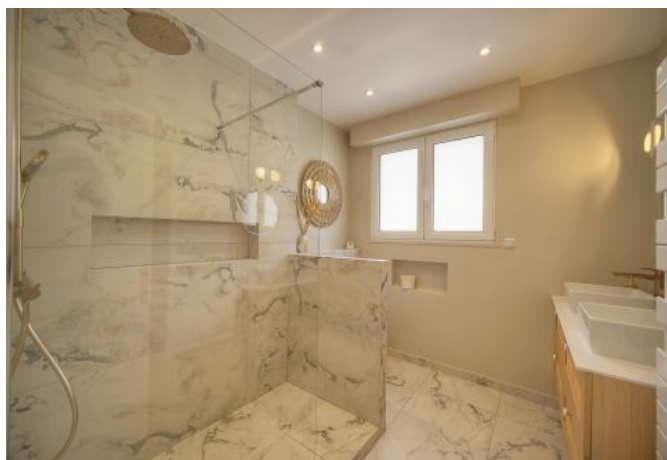
Photos



Photos



Photos



Photos



Localisation

Le **quartier Boulevard Leader** à Cannes est un secteur résidentiel situé à proximité du centre-ville. Il est apprécié pour son calme et sa proximité avec les commodités locales, tout en étant relativement proche des plages et de la Croisette. Ce quartier offre des logements de qualité, avec de belles vues et un cadre de vie agréable, tout en restant dans une zone bien desservie par les transports et commerces.