



- ✓ À 3 min du Palais des Festivals
- ✓ Chambres : 2
- ✓ À 5 min de la gare
- ✓ Nombre de couchages : 3/4
- ✓ Lits : 3
- ✓ Surface : 85 m<sup>2</sup>
- ✓ WC/Salle de bains : 1

Adresse : **23, RUE BIVOUAC NAPOLEON**

Code postal : **06400**

Ville : **CANNES**

**+33 (0)6 62 84 01 01**

## Description

3 pièces classique et spacieux situé au 4<sup>ème</sup> étage dans un immeuble moderne (avec ascenseur).  
Il dispose d'une capacité d'accueil de 3/4 personnes dans :

1 chambre avec 1 lit double,

1 chambre avec 2 lits simples,

Une pièce principale spacieuse avec un coin salle à manger,

Une cuisine indépendante et équipée avec une table,

Une salle de bain et toilette.

Cet appartement est spacieux et confortable.

## Caractéristiques

air conditionné

Etage : 1

vue : rue

ascenseur

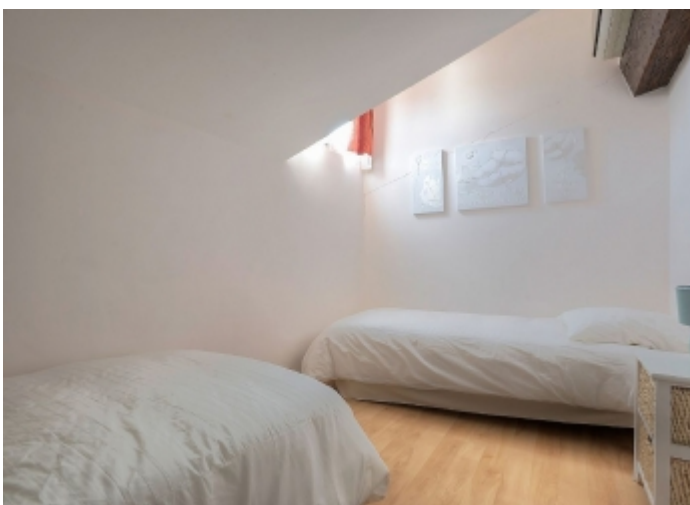
pièces : 3

wcs : 1

cuisine équipée

tv

## Photos







## Localisation

---

Situé au centre de Cannes à proximité des commerces, restaurants, bars et des transports.

