



- ✓ À 10 min du Palais des Festivals
- ✓ Chambres : 1
- ✓ À 15 min de la gare
- ✓ Lits : 1
- ✓ Surface : 35 m²
- ✓ Salle de bains : 1

71 Rue Georges Clémenceau  
06400 CANNES

**+33 (0)6 62 84 01 01**

## Description

Charmant 2 pièces situé au 1er étage dans un immeuble moderne (sans ascenseur).

Cet appartement possède une terrasse avec une vue mer.

Il dispose d'une capacité d'accueil de 2/3 personnes dans:

- Une chambre avec un lit double,
- Une pièce principale avec un canapé/lit,
- Une cuisine ouverte et équipée avec un coin salle à manger,
- Une salle de bain (douche) et un toilette.
- Climatisation dans la chambre

Cet appartement a une vue imprenable sur la mer.

D'autres appartements sont disponibles dans le meme immeuble(A1B129) et (A1B135).

## Caractéristiques

Etage : 1

lits : 1

wcs : 1

distance du palais : 10

distance de la gare : 15

nbr de salles de bain : 1

canapé convertible / clic clac

air conditionné

terrasse

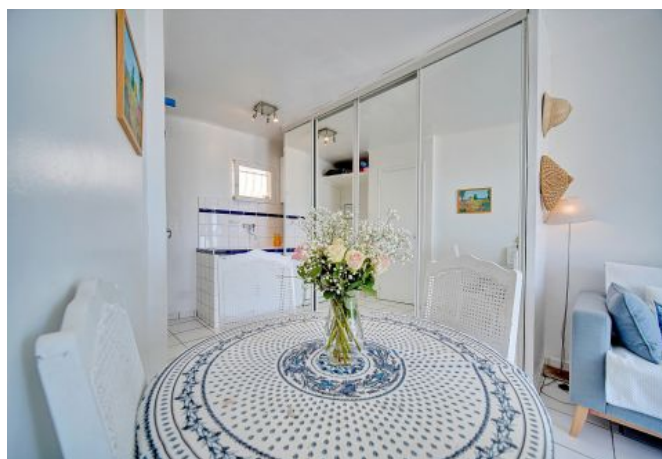
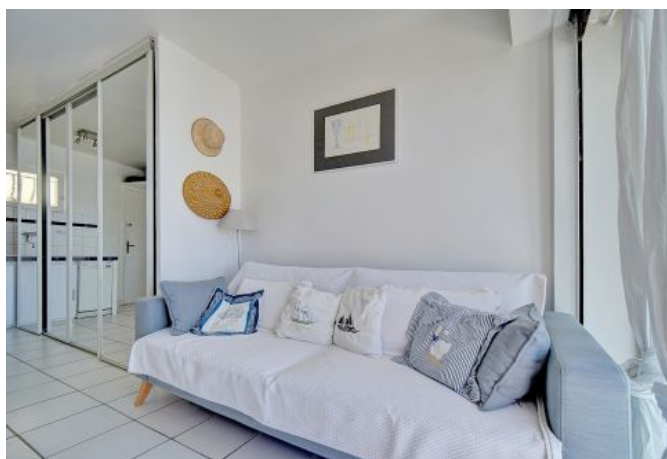
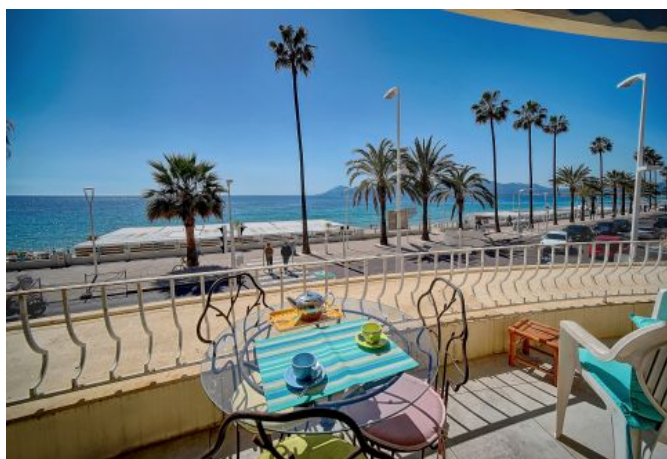
tv

cuisine équipée

micro-ondes

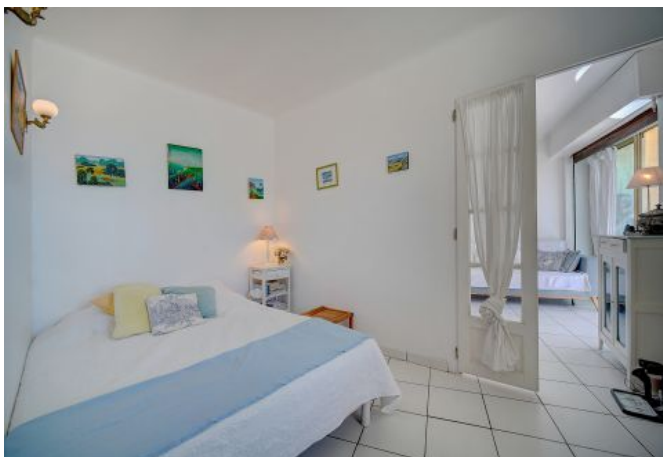
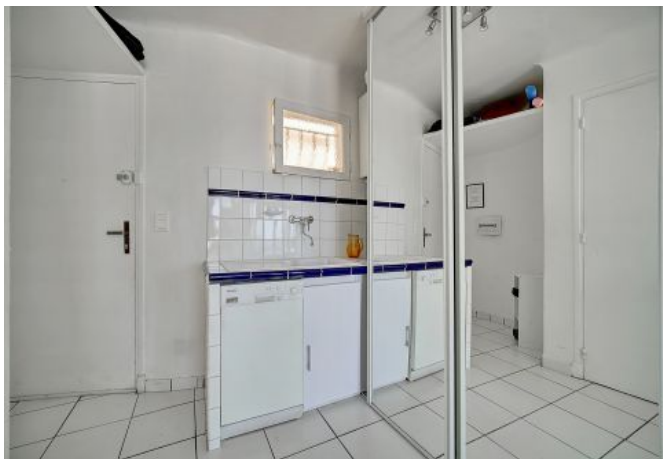
lave-vaisselle

## Photos





## Photos



## Photos



## Localisation

---

A proximité de la mer et des restaurants.

Le quartier **Georges Clemenceau** à Cannes bénéficie d'un emplacement privilégié, à proximité du Vieux Port, des plages du Midi, et du marché Forville. Résidentiel et animé, il offre une atmosphère conviviale avec de nombreux commerces, cafés et restaurants. Situé à quelques minutes de la Croisette et du Palais des Festivals, c'est un lieu idéal pour découvrir Cannes tout en profitant du calme. Facile d'accès grâce aux transports publics et proche de la gare, il est parfait pour les séjours touristiques ou professionnels.