



✓ À 17 min du Palais des Festivals

✓ Chambres : 3

✓ À 17 min de la gare

✓ Lits : 3

✓ Surface : 120 m²

✓ Salle de bains : 3

9 Avenue de Madrid

06400 Cannes

+33 (0)6 62 84 01 01

Description

Agréable et lumineux 4 pièces en duplex situé au 5^{ème} étage avec ascenseur dans un immeuble moderne.

Il dispose d'une capacité d'accueil de 3/8 personnes dans:

- 3 chambres avec lit double s'ouvrant sur la terrasse
- 1 salle de bain en suite avec douche
- 2 salles de bain en suite avec douche et WC
- 2 WC indépendants,
- 3 petits salons avec canapé/lit
- Une grande cuisine équipée avec coin salle à manger s'ouvrant sur la terrasse.
- Une pièce principale s'ouvrant sur la terrasse.
- Entièrement Climatisé

CET APPARTEMENT POSSEDE UNE GRANDE TERRASSE A CHAQUE ETAGE ET UNE VUE MER

Caractéristiques

couchages : 6

lits : 3

air conditionné

Canapé-lit

Four

micro-ondes

tv

distance de la gare : 17

nbr de salles de bain : 3

air conditionné réversible

chauffage

garage

sèche-linge

wifi

distance du palais : 17

wcs : 3

ascenseur

claque porte

lave-linge

terrasse

4 PIECES CHARMANT ET SPACIEUX AVEC TERRASSES VUE MER à 17 min du Palais des Festivals, 5 min de la Croisette , Hôtel Martinez

Ref. A3B128

Photos



4 PIECES CHARMANT ET SPACIEUX AVEC TERRASSES VUE MER à 17 min du Palais des Festivals, 5 min de la Croisette , Hôtel Martinez

Ref. A3B128

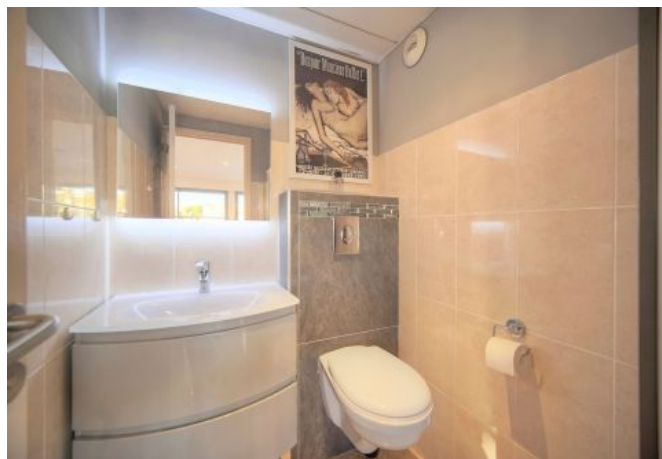
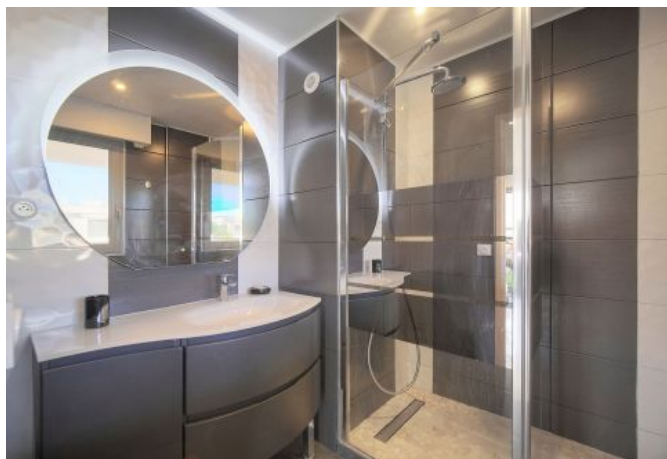
Photos



4 PIECES CHARMANT ET SPACIEUX AVEC TERRASSES VUE MER à 17 min du Palais des Festivals, 5 min de la Croisette , Hôtel Martinez

Ref. A3B128

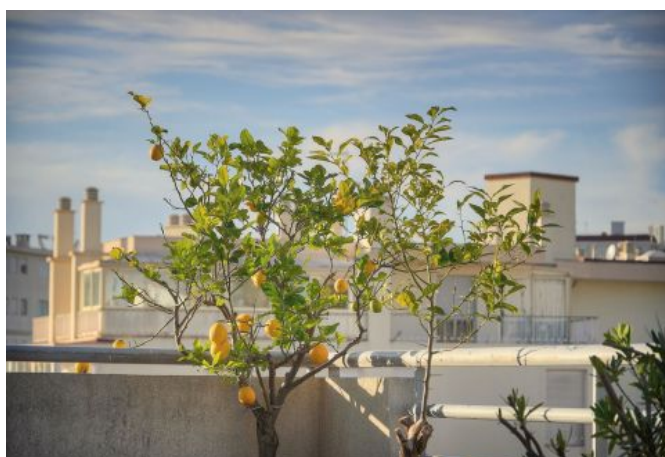
Photos



4 PIECES CHARMANT ET SPACIEUX AVEC TERRASSES VUE MER à 17 min du Palais des Festivals, 5 min de la Croisette , Hôtel Martinez

Ref. A3B128

Photos



4 PIECES CHARMANT ET SPACIEUX AVEC TERRASSES VUE MER à 17 min du Palais des Festivals, 5 min de la Croisette , Hôtel Martinez

Ref. A3B128

Localisation

POINTE CROISSETTE