



- ✓ À 8 min du Palais des Festivals
- ✓ Chambres : 2
- ✓ À 15 min de la gare
- ✓ Lits : 4
- ✓ Surface : 60 m²
- ✓ Salle de bains : 2

10 Rue de la Rampe
06400 CANNES

+33 (0)6 62 84 01 01

Description

Magnifique et Lumineux Appartement 3 pièces en Duplex entièrement rénové avec style en 2023.

Au 4ème étage d'un immeuble moderne avec ascenseur et terrasse.

Il dispose d'une capacité d'accueil de 4 personnes :

- au niveau supérieur 1 chambre avec 2 lits twin de 80 cm (possibilité en double) et salle de douche ensuite.
- au niveau inférieur 1 chambre avec 2 lits twin de 80 cm (possibilité en double) et salle de bains indépendante, vue cour.
- 1 belle pièce principale lumineuse, aménagée avec coin salon et espace repas, ouvrant sur la terrasse.
- Une cuisine semi-ouverte et équipée.
- Un toilette indépendant.
- Double vitrage et climatisation reversible.
- Coffre-fort
- Smart-TV avec applications intégrées: Netflix-Prime-Youtube... barre de son pour une meilleure écoute.

UN APPARTEMENT ELEGANT ET LUMINEUX

Localisation optimale, derrière le quai Saint Pierre, proche du palais des festivals, des plages et des restaurants.

Caractéristiques

Baignoire : 1	couchages : 4	distance de la gare : 15
Etage : 4	lits : 4	nbr de salles de bain : 2
surface terrasse/balcon : 4	wcs : 1	
air conditionné	ascenseur	chauffage
cuisine équipée	lave-linge	lave-vaisselle
terrasse	toilette indépendant	tv
air conditionné reversible	baignoire	Four

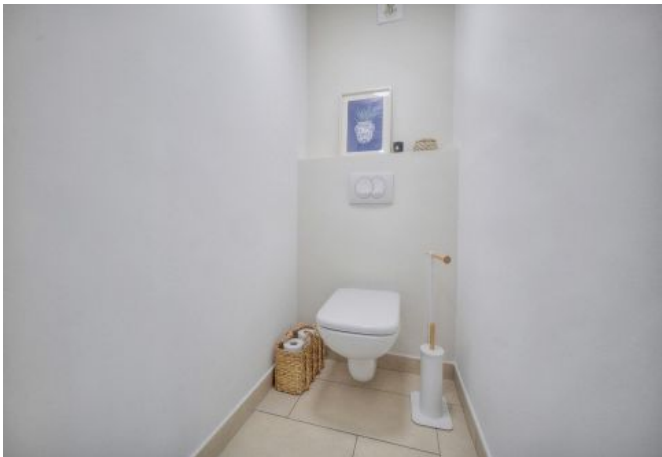
Photos



Photos



Photos



Localisation

Proche des Plages, Restaurants, Boutiques et du Palais des Festivals

Le quartier **Quai Saint-Pierre** à Cannes est un secteur pittoresque situé le long du port. Ce quartier animé est réputé pour ses restaurants, ses cafés et ses boutiques. À proximité de la vieille ville, le Suquet, les visiteurs peuvent profiter d'une vue imprenable sur la baie de Cannes. Avec ses quais bordés de palmiers et son ambiance maritime, Quai Saint-Pierre est un endroit idéal pour flâner, déguster des spécialités locales et admirer les yachts de luxe.