



- ✓ À 7 min du Palais des Festivals
- ✓ Chambres : NC
- ✓ À 7 min de la gare
- ✓ Lits : 2
- ✓ Surface : 22 m²
- ✓ Salle de bains : 1

1 RUE VICTOR TUBY
06400 CANNES

+33 (0)6 62 84 01 01

Description

Studio climatisé, au 4eme étage d'un immeuble avec ascenseur

Il dispose d'une capacité d'accueil de 1-3 personnes dans :

- Une pièce principale avec un canapé lit,
- Un coin nuit avec 2 lits twins,
- Une cuisine ouverte et équipée,
- Une salle de bain avec douche italienne et toilettes,
- Climatisation réversible,
- Double vitrage,

Dans le même immeuble aussi A3B58 et A3B94

Caractéristiques

couchages : 3

lits : 2

air conditionné réversible

claque porte

lave-vaisselle

air conditionné

distance de la gare : 7

nbr de salles de bain : 1

ascenseur

cuisine équipée

micro-ondes

distance du palais : 7

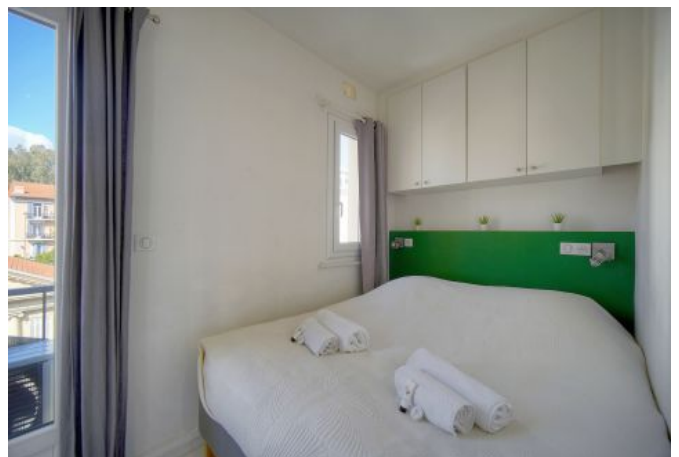
wcs : 1

Canapé-lit

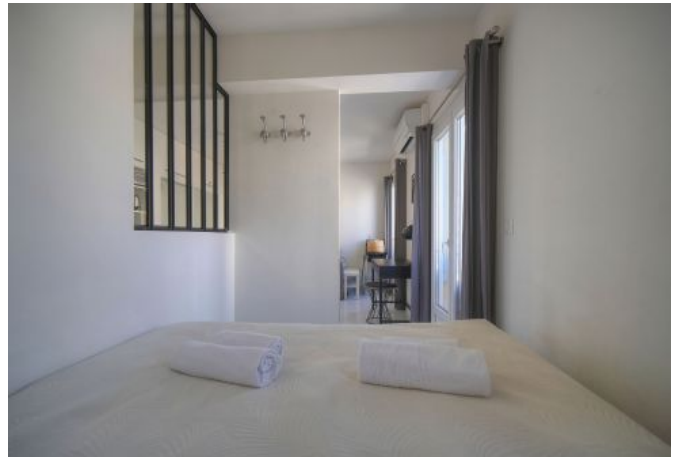
Four

tv

Photos



Photos



Photos



Localisation

Le quartier **Victor Tuby** à Cannes se trouve dans le Suquet, le plus ancien quartier de la ville. Il abrite des sites historiques comme la tour du Suquet et l'église Notre-Dame-de-l'Espérance, Le musée du moulin Forville