



✓ À 5 min du Palais des Festivals

✓ Chambres : 2

✓ À 7 min de la gare

✓ Lits : 4

✓ Surface : 65 m²

✓ Salle de bains : 2

6 Impasse de la Bergerie

06400 Cannes

+33 (0)6 62 84 01 01

Description

3 pièces en duplex agréable et lumineux situé au 1er étage dans un immeuble moderne (sans ascenseur). Rue piétonne, parking public tout à côté.

Il dispose d'une capacité d'accueil de 2/4 personnes :

au niveau supérieur :

- 1 chambre avec 2 lits twins , AC , balcon
- 1 chambre avec 2 lits twins AC
- 1 salle de bain indépendante avec baignoire et toilettes
- 1 petite salle de douche indépendante

au niveau inférieur :

- salon lumineux ouvert sur terrasse vue cour arborée, espace repas (ventilateur, no a/c).
- Une cuisine indépendante équipée avec passe plat
- 1 toilette

APPARTEMENT SITUE AU CALME ET AU CENTRE DE CANNES ; AC uniquement dans les 2 chambres en haut.

Caractéristiques

Etage : 1

lits : 4

wcs : 2

distance du palais : 5

distance de la gare : 7

nbr de salles de bain : 2

balcon

terrasse

wifi

Air conditionné partiel

toilette indépendant

cuisine équipée

lave-linge

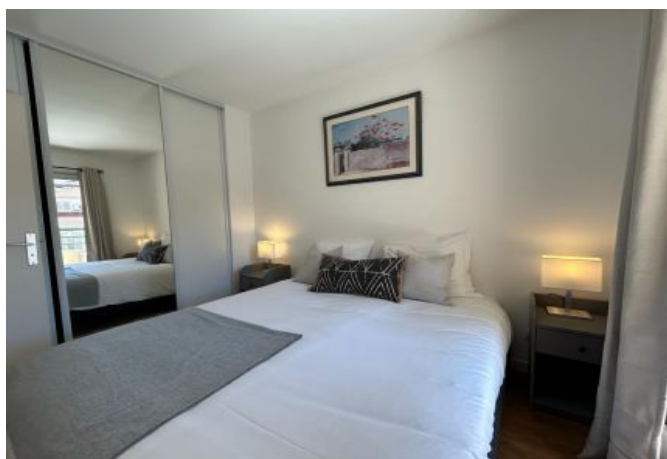
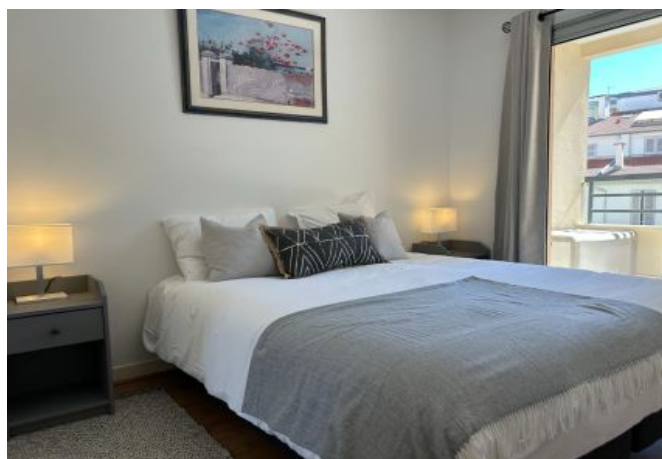
lave-vaisselle

Four

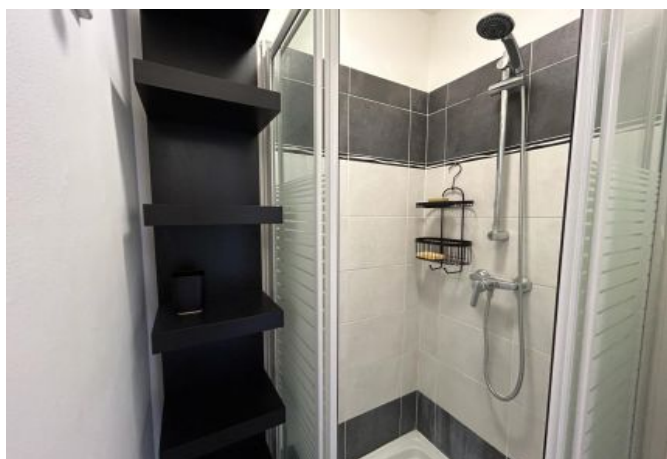
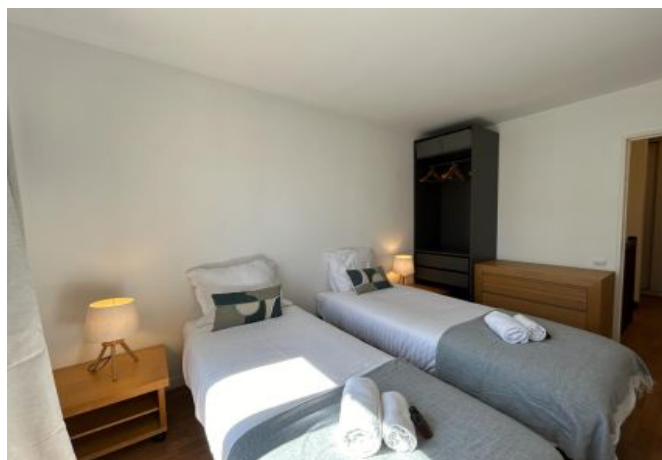
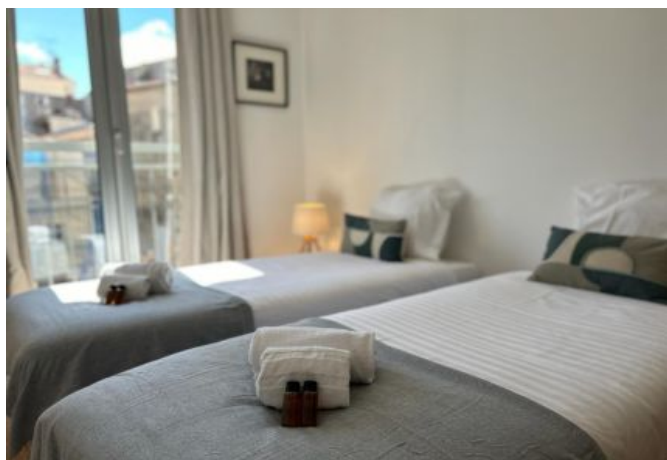
Photos



Photos



Photos



Localisation

marché forville, suquet, palais des festivals, port de cannes, croisette

La **rue Meynadier** est l'une des rues les plus emblématiques de Cannes. Située en plein centre historique, elle relie le Vieux Port au quartier de la Suquet. Cette rue piétonne est connue pour son ambiance animée et ses nombreuses boutiques, proposant à la fois des produits locaux, des spécialités gourmandes, et des articles de mode.