



- ✓ À 25 min du Palais des Festivals
- ✓ Chambres : 5
- ✓ À 23 min de la gare
- ✓ Lits : 10
- ✓ Surface : 160 m²
- ✓ Salle de bains : 4

22 avenue du roi albert
06400 CANNES

+33 (0)6 62 84 01 01

Description

Villa d'architecte contemporaine dans le quartier résidentiel de la Basse-Californie à Cannes

5 chambres climatisées avec 2 lits jumeaux dans chacune

4 salles de bain, 3 toilettes

Cuisine américaine toute équipée

Pièce principale (55 m²) avec cheminée (éthanol)

5 écrans de télévision

Terrasse sur le toit

WIFI

Piscine - Jacuzzi

Pool house, cuisine d'été et bar

Air conditionné partout

Parking pour 2 voitures - Bus à proximité

Rue privée et calme - Plage et Croisette à proximité

Caractéristiques

distance de la gare : 23

nbr de salles de bain : 4

lits : 10

distance du palais : 25

balcon

terrasse

piscine

micro-ondes

lave-linge

lave-vaisselle

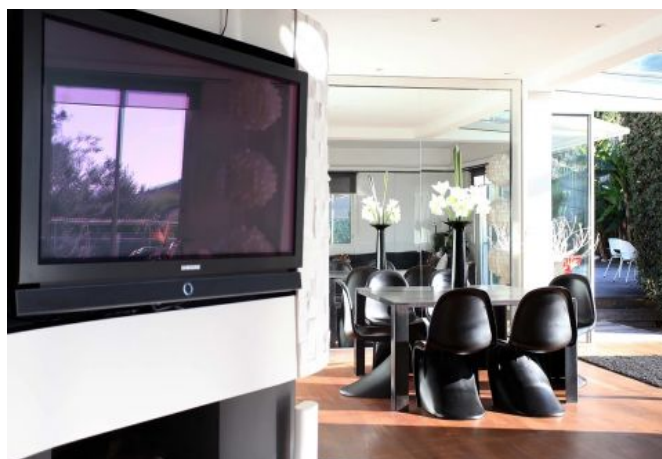
air conditionné

air conditionné réversible

toilette indépendant

garage

Photos



Photos



Photos



Villa d'architecte à 2 km du Palais des Festivals

Ref. V5B01

Localisation

Basse californie cannes, palm beach, croisette